

# TDJ-5158SPL9

## 抛物面天线

# 技术说明书



## 应用

- 5.1/5.5/5.8GHz WLAN/WiMax
- 远距离定向通信
- 点对点应用
- 无线桥接

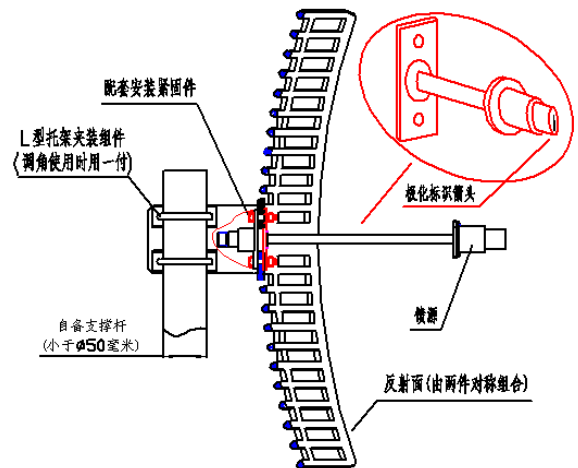
## 特点

- 宽频工作，29.5 dBi 高增益
- 垂直/水平极化兼容
- 压铸铝反射面，防老化涂层
- 带调角夹码，安装方便

## 技术参数

型号	TDJ-5158SPL9
频率范围-MHz	5150~5850
带宽-MHz	700
增益-dBi	29.5
波瓣宽度-°	E:6 H:4
前后比-dB	≥25
电压驻波比	≤1.5
输入阻抗-Ω	50
极化方式	垂直或水平
最大功率-W	100
接头类型	N 座
天线口径-m	0.6x0.9
重量-Kg	4.5
抱杆直径-mm	φ 40~50

## 安装示意图



### 安装方法:

- 1、将两件反射面对称组合成一副抛物面组件;
- 2、按图将馈源安装在反射面上, 确保馈源上的“极化标识箭头”的方向与反射面“栅条”的方向保持一致; 当箭头方向与栅条方向都垂直于地面时, 天线为垂直极化工作状态; 当箭头方向与栅条方向都平行于地面时, 天线为水平极化工作状态;
- 3、将L形托架安装在反射面上, 然后将天线按图示位置安装在自备支撑杆上。
- 4、用仪器检测接收信号, 调节天线方位角和俯仰角使接收信号最大, 锁紧各紧固螺母, 并密封好天线与馈线的连接接头。

